



Vakantiewoning „Taunus“

Wonen in en met de natuur. De grote glaswand maakt het allemaal mogelijk! Zo haalt u uw tuin binnen in de woonkamer. Elegantie en met hoge levenskwaliteit binnen! Ook buiten en dit door het enorm groot terras dat de volledige woning omringd. De woning is opgetrokken volgens de houtskelet bouwwijze en dus uitermate geschikt als woonhuis.

Omschrijving

Vakantiewoning „Taunus“

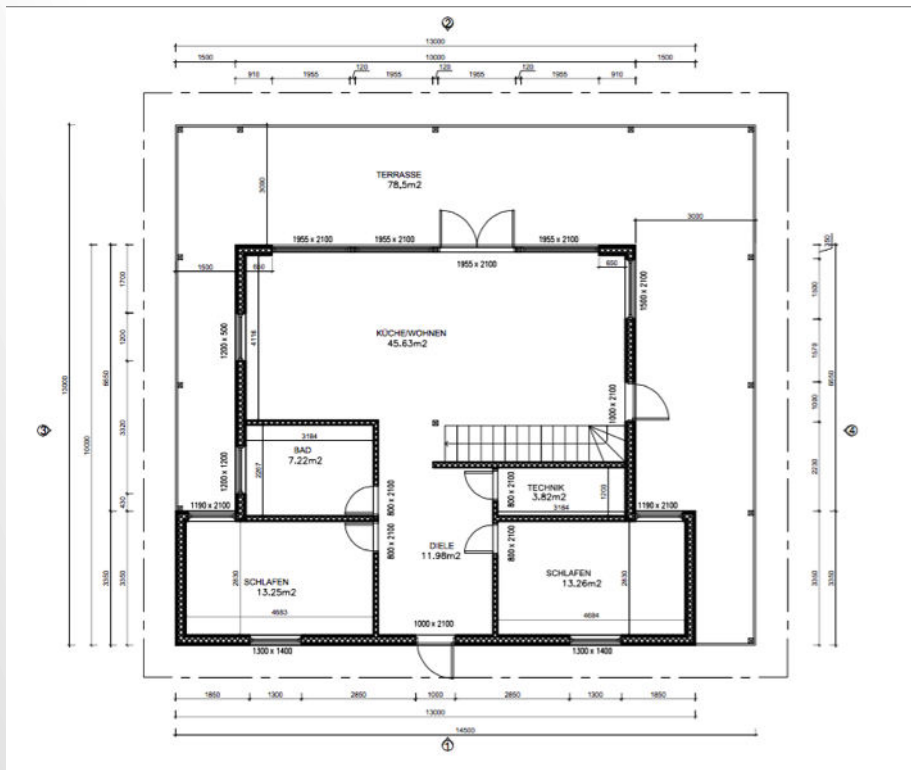
- Houtskelet bouwwijze
- Uitermate geschikt als woonhuis
- Grondvlak: 13,00 m x 14,50 m
- Woonoppervlakte: 95,16 m²
- Galerie: 54,65 m²
- Terras: 78,50 m²
- Nokhoogte: ca. 5,85 m
- Wandhoogte benedenverdieping: 2,50 m
- Hoogte galerie: 2,20 m
- Dakhelling: ca. 18°
- Opbouw wand: 23 mm verluchte buitenwand met enkele tand en groef, dikte wand 236 mm incl. isolatie volgens de normen EneV 2014, 23 mm binnenwand met enkel tand en groef.
- Tussenvloer: 26 mm vloerbalken met enkele tand en groef, dragers voor tussenvloer 45 mm x 220 mm, lattenconstructie 45 mm x 45 mm, Afkasting tussenvloer 19 mm met enkele tand en groef.
- Dakconstructie: open dakconstructie volgens de normen EneV 2014, latten en tegenlatten
- Binnendak afkasting: 18 mm met enkele tand en groef.
- Dakconstructie voorzien voor dakpannen.
- Zonder vloer in de benedenverdieping

- Vensters en buitendeuren in Premium Woonhuiskwaliteit:
- 1 venster 120 cm x 50 cm
- 1 venster 120 cm x 120 cm
- 2 vensters 119 cm x 210 cm
- 1 venster 150 cm x 210 cm
- 2 vensters 130 cm x 140 cm
- 1 venster 130 cm x 173 cm in de Galerie
- 1 venster 173 cm x 130 cm in de Galerie
- 2 buitendeur 100 cm x 210 cm met handvaten en cilinderslot
- Grote glaswand bestaande uit:
- 3 vensters 195,5 cm x 210 cm
- 1 terrasdeur 195,5 cm x 210 cm met handvaten en cilinderslot
- 2 vensters 195,5 cm x 145,4 cm
- 2 vensters 195,5 cm x 208,9 cm
- 4 massieve binnendeuren met handvaten en cilinderslot
- ¼ gedraaide trap
- Omlijsting ramen en deuren





Vakantiewoning „Taunus“



Alle maten zijn binnenmaten.
 Geringe afwijkingen van de maten en uitvoeringen zijn mogelijk.
 Grotere afwijkingen van afmetingen kunnen als „speciale uitvoering“ tegen meerprijs bekomen worden.

Voor ieder wat wils!
236 mm
Houtskeletwanden

www.thule-blockhuis.be

Individuele indeling? Isolatie? Bouwaanvraag?
Alles is mogelijk!

U wil uw eigen individuele blokhuis bouwen? Contacteer ons:

Ons contactformulier

Taunus prijslijst





Vakantiewoning „Taunus“

Algemene informatie:

- Alle prijzen zijn in Euro, inclusief 21% BTW .
- Deze prijzen zijn voor cashbetalingen.
- De huizen zijn zoals in de bouwomschrijving op de website uitgerust.
- De transportkosten bedragen 10% van de huisprijs en dit tot de prijs van € 11.000,- Voor huizen van € 11.000,- tot € 30.000,- bedraagt de transportkost € 1.100,- Voor huizen vanaf € 30.000,- bedragen de vrachtkosten zoals vermeld op de offerte. Voor leveringen buiten Duitsland wordt extra € 2,00 / km gerekend vanaf de Duitse grens. Voor leveringen naar Zwitserland worden de transportkosten verhoogd met € 350,- extra.
- **Montage en opbouw van uw Thule Blokhuis:** Als u een graag uw Thule Blokhuis wil laten opbouwen, dan sturen wij u graag één van onze ervaren opbouwteams ter plaatse. Deze montagefirma zal het door ons geleverd bouw pakket voor 22 % van de koopprijs voor de standard huizen, 25 % voor huizen met isolatie en 30 % voor huizen in woonhuiskwaliteit monteren.
- Wij ondersteunen u natuurlijk ook bij de coördinatie betreffende levering en eventuele montage.
- Thule Blokhuis / Thule Blockhaus werkt ook samen met architecten en bouwingenieurs die u voorzien van de nodige plannen die u nodig heeft voor eventuele bouwaanvragen en dit aan zeer voordelige prijzen. Zij kunnen u van de nodige plannen voorzien alsook statica verslagen en verslagen betreffende U en K-waarden (aard van EPC verslagen). De prijzen voor een bouwplan kost ca. € 400,- incl. BTW, een statica verslag kost tussen € 400,- en € 800,- incl. BTW. Voor bouwaanvragen in Duitsland kan u ook bij hen terecht. Afhankelijk van de complexiteit van de bouwaanvraag wordt hiervoor een bedrag gerekend tussen € 1.100,- en € 1.500,- De rekening dient u met de architect te vereffenen.
- Voor bouwaanvragen in België werken wij samen met een Belgisch architectenbureau. Bij hun kan u terecht voor een bouwaanvraag. De kosten hiervan worden met de architect geregeld.

